

KAN doen: lessen uit 5 jaar nieuwbouw

28 november 2024
KAN Congres Natuurlijk

Ir. Claudia Bouwens
Programmameider KAN Platform

WWW.KANBOUWEN.NL



Doel

Transitie waardoor klimaatadaptief en natuurinclusief ontwikkelen en bouwen een **vanzelfsprekend onderdeel van de cultuur, werkwijze en competenties** van een ontwikkelaar en bouwer is geworden.



Kansen

Sluit aan bij maatschappelijke vragen:

- Problemen wateroverlast, droogte en hittestress aanpakken
- Gewilde groene ecologisch waardevolle omgevingen realiseren
- Gezonde leefomgeving bevorderen
- Mensen in omgeving laten bewegen en verblijven



Werkwijze: Weten, Kunnen, Willen

Weten

Een bodem in de kennis leggen. Wat zijn de problemen en wat zijn mogelijke oplossingen? Wat is de theorie erachter? **Interdisciplinaire kennis** nodig: bouwkunde, civiele techniek, stedenbouw en landschapskunde, bodemkunde, ecologie, gedragspsychologie...

Kunnen

Oplossingen in de praktijk toepassen, tegen beperkte meerkosten. Hoe uitvoeren? Waar loop je tegenaan? Wat werkt, wat werkt niet?

Willen

Noodzaak zien van deze extra eisen. Oók bewoners! Hoe zorgen we ervoor dat zij hier extra moeite voor willen doen? Er geld voor over hebben? De meerwaarde zien van het grotere schaalniveau van de gerealiseerde projecten.

KAN als kennisplatform

Veel kennis is sectoraal verdeeld (rood, groen, grijs, blauw) en niet praktisch en niet bij alle belanghebbenden

- Samen innovatie, kennisontwikkeling en praktijkervaringen opdoen
- Lessen via www.kanbouwen.nl verspreiden zodat niemand het wiel tweemaal hoeft uit te vinden
- Vraag gestuurd, praktisch, leesbaar, aantrekkelijk, open source

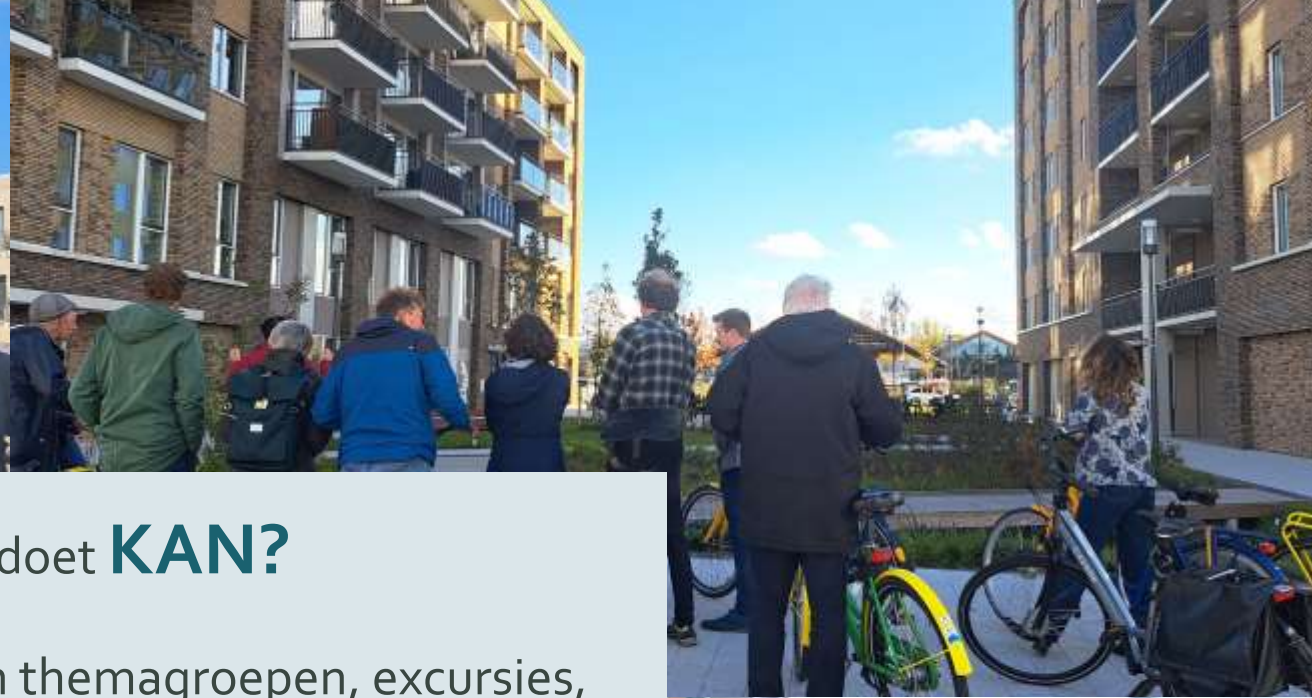
Betrokkenen

- KAN nieuwsbrief abonnees
- Regelmatige websitebezoekers
- Deelnemers aan bijeenkomsten en activiteiten
- 2000+ mensen

KAN deelnemers

- 35 ontwikkelaars en bouwbedrijven
- 12 gemeenten
- 6 ecologen, landschapsarchitecten, stedenbouwkundigen, architecten, adviesbureaus
- Totaal 53 org.

KAN
kerngroep,
stuurgroep,
bureau,
tekstschrijvers



Wat doet **KAN**?

Leren van elkaar in themagroepen, excursies,
webinars, leertraject

Hoe doe je het in de praktijk?

Waar loop je tegenaan?

Wat zijn de nieuwste wetenschappelijke inzichten?



Onze langst
lopende
themagroep...
Bewoners
verleiden tot
natuurinclusieve
tuinen

Een natuurinclusieve tuin

Hoe verleiden we bewoners in de nieuwbouw?



Een stappenplan voor
projectontwikkelaars,
bouwbedrijven, beleggers
en woningcorporaties



Magazine voor
kopers en
huurders van
nieuwbouw-
tuinen



Ontwikkeld door Stichting
Steenbreek en KAN
Platform. Te bestellen bij
Stichting Steenbreek.

Themagroep
en publicatie in
samenwerking
met Deltares

Infiltratie van regenwater in stedelijk gebied

Wadi's, raingardens en
waterdoorlatende verharding

Aandachtspunten bij ontwerp, aanleg en beheer





6 JULI 2023

Wadi's en raingardens: lessons learned

Laat regenwater de grond in, dàr waar de druppel valt >



14 APRIL 2023

Waterdoorlatende verharding vraagt om bijzondere aandacht bij ontwerp, aanleg en beheer

Lees verder >



28 APRIL 2022

Wilde wadi's vangen water en zorgen voor biodiversiteit

Lees verder >



22 FEBRUARI 2022

De raingarden biedt net als de wadi veel kansen voor Nederland

Lees verder >



28 JANUARI 2022

Doorgroeibare verharding en beheer

Lees verder >



Foto: Nanda Sluijsmans

Raingarden ipv trottoirkolk



Foto: Nanda Sluijsmans

Water in de bodem krijgen

Water infiltreert beter als de bodem niet zo dicht is

- Planten met penwortels
- Zet planten rond straatbomen, maakt bodem losser
- Regenwormen zorgen voor gaatjes in de grond

Wat hebben we de afgelopen 5 jaar geleerd?

Vijf basis principes

1. Wij kunnen niet zonder natuur. Gezonde steden

Stuur eerst op **condities:**

2. Natuurnetwerk de stad in trekken

3. Schaarse ruimte anders indelen, STOMP

4. Gezonde levende bodem, niet verdicht

5. Zet in op een trendbreuk. 'Beetje rommelig mag'

Natuur kan prima zonder de mens.
Wij kunnen niet zonder natuur.

Een beter woord voor 'natuur' is 'leven'.



Hoe maak je
nieuwbouw-
plannen
gezonder met
groen?

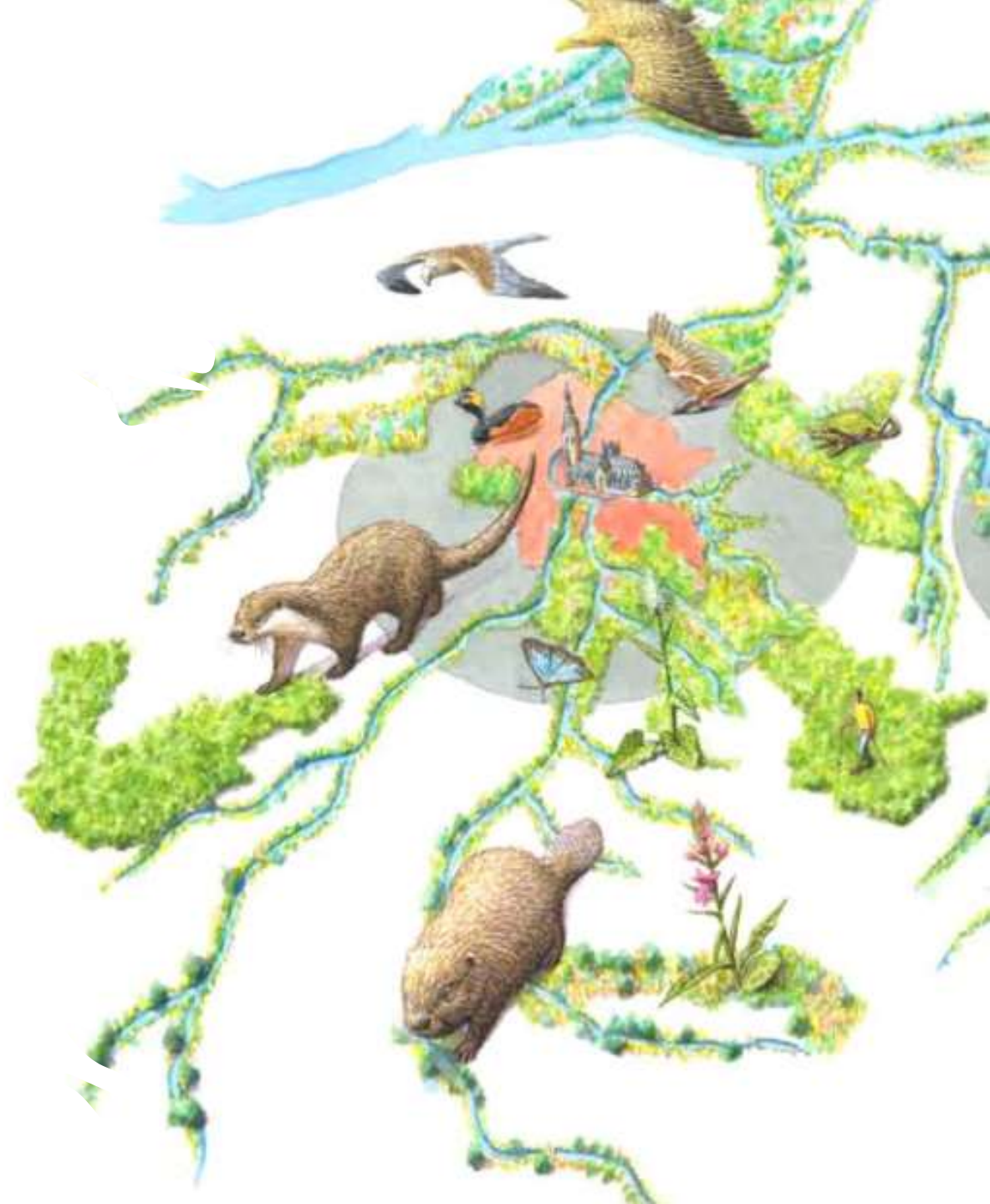
Natuurinclusief bouwen voor gezonde bewoners

Top-10 maatregelen voor nieuwbouw
en gebiedsontwikkeling



Verbind de stad

Biodiversiteit is niet een doel op zich.
Maak de natuurstructuur van de stad
op orde. Trek groene verbindingszones
de stad in. Realiseer nieuwe
groene plekken in de stad.



Afbeelding: bron gemeente Breda

Anders omgaan met de beschikbare ruimte in je buurtontwerp. Parkeren gebundeld – op afstand.



Park van Buijsen @Heijmans

NOM woningen Groevenbeek-Noord Ermelo, Van Wijnen

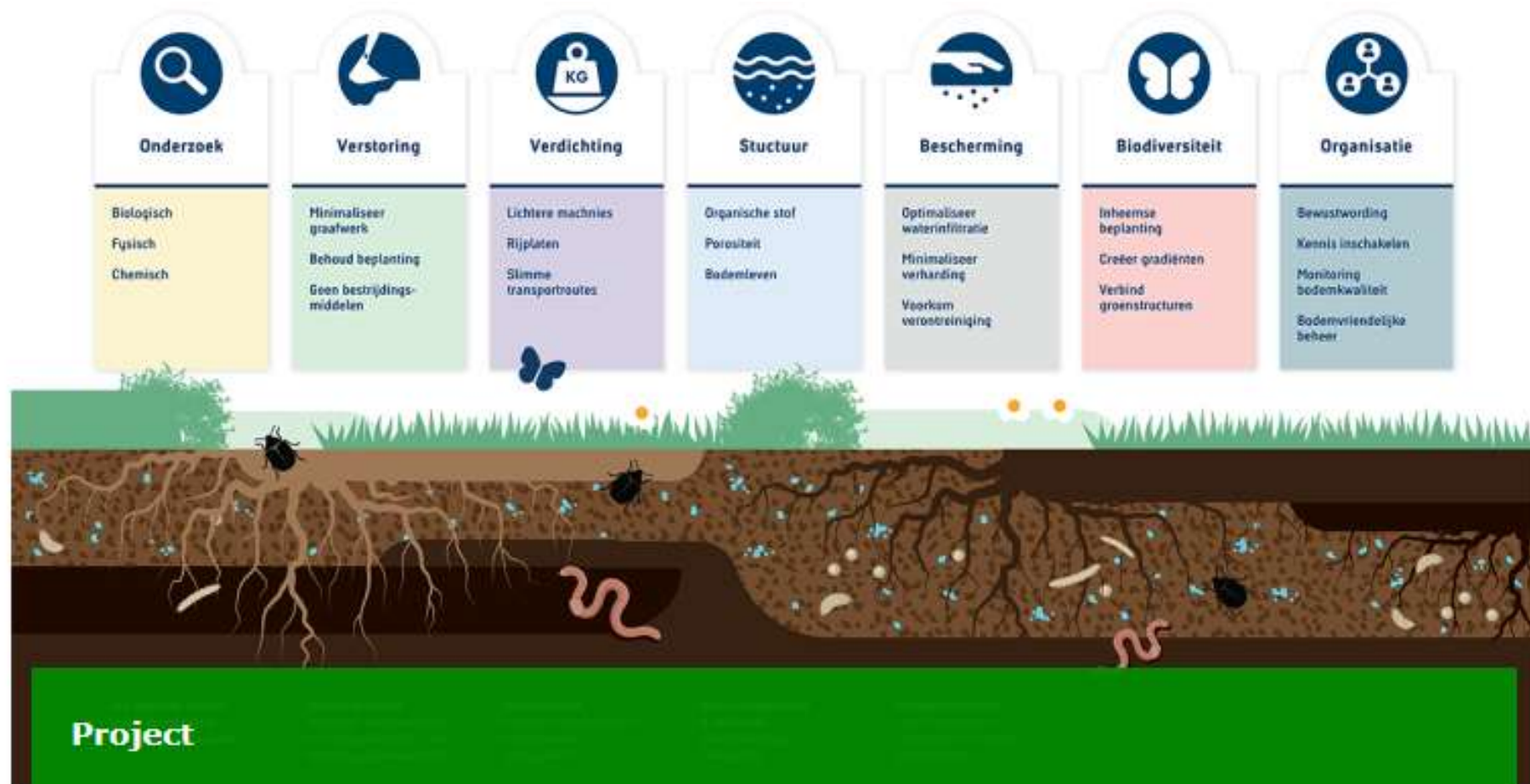




Little C Rotterdam ERA Contour



Groene Kaap Rotterdam. Stebru, Altera, LOLA Landscape Architecture



Werken aan een gezonde bodem in
stedelijke ontwikkeling; zeven
principes en praktische maatregelen



Zuiderpark Tilburg
Synchroon

Zet in op een trendbreuk: beetje rommelig mag
Omarm weelderig groen.
Oplossing: combineer het met strakke lijnen
voor acceptatie. Maai de rand van de
bloemenweide grenzend aan pad.

Stand van zaken regelgeving

KAN werkt actief mee om relevante nationale regelgeving rond KAN onderwerpen te ontwikkelen en zo de benodigde systeemverandering zo snel mogelijk en gestandaardiseerd mogelijk te realiseren. Denk aan:

- Nestgelegenheden in het BBL
- Maatlat groene klimaatadaptieve gebouwde omgeving, incl. biodiversiteit
- Groen in en om de Stad (GIOS)
- Rekening houden met Bodem en Water
- Drinkwaterbesparing

Biodiversiteit

Groenblauwe structuren en de gebiedseigen biodiversiteit worden versterkt.

Advies

Waardevolle habitat realiseren

Groene oplossingen gebaseerd op natuurlijke processen en structuren hebben de voorkeur boven technische oplossingen: groen, tenzij

Verbonden met thema's:



Percentage groen op buurtniveau realiseren

Verbonden met thema's:



Droogte

Langdurige droogte leidt niet tot structurele schade aan bebouwing, funderingen, wegen, groen, water en vitale of kwetsbare functies.

Decentrale norm

Grondwaterpeilen en zoekwaterbeschikbaarheid zijn sturend bij keuze functie, systeem en inrichting

Vergroten infiltratie en minimaliseren verharding verbonden met thema's:



Advies

Hergebruik van water, zuinig gebruik van drinkwater en verbeteren waterkwaliteit is onderdeel van het ontwerp

Voorkeursvolgorde

- Besutten en besparen,
- Vasthouden en infiltreren,
- Beirgen,
- Afvuieren

Bodemdaling

Bodemdaling van gebouw gebied blijft beheersbaar en betaalbaar

Decentrale norm

Dragkracht bodem is mede sturend bij keuze functie, systeem en inrichting

Gebiedspecifieke keuze vestigingseis, maatregelenst en materiaal

Hitte

Tijdens hitte biedt de gebouwde omgeving een gezonde en aantrekkelijke openbare ruimte en gebouwen

Landelijke norm

Geen directe opwarming van verblijfsplekken in de private of openbare buitenruimte door gebouweninstallaties

Advies

Schaduw op verblijfsplekken, loop- en fietsroutes en drinkwaterstroken

Afstand tot groene koele verblijfsplekken

Verbonden met thema's:



Vitale en kwetsbare functies en groenvoorzieningen zijn bestand tegen hitte

Voorkeursvolgorde

- De ladder van koeling van OSKA wordt aangehouden
- Koele omgeving
 - Warmte weren
 - Passief koelen
 - Actief koelen

Gevolgbeperking overstromingen

De gebouwde omgeving is via gevolgbeperking voorbereid op overstromingen

Advies

Overstromingsrisico's van overstromingskans, waterdiepte en evacuatie tijd afwegen met specifieke aandacht voor vitale en kwetsbare functies

Voorkeursvolgorde

Voor de voorkeursvolgorde wordt de tabel van de Metropoolregio Amsterdam aangehouden

Wateroverlast

Hevige neerslag leidt niet tot waterschade aan gebouwen, boven- en ondergrondse infrastructuur en voorzieningen. Kwetsbare en vitale functies en voorzieningen blijven beschikbaar

Landelijke norm

Geen waterschade tot en met een buidie 1 x per 100 jaar voorkomt, vitale en kwetsbare functies blijven beschikbaar

Geen waterschade bij 0,2 meter waterdiepte op straat
Verbonden met thema's:



Decentrale norm

Neerslag op privaat terrein verwerken op privaat terrein of daarvoor bestemde extra voorzieningen in het plangebied of binnen de watersysteemgrenzen

Ontwikkeling voorkomt afwenteling

Advies

In het gebied is natuurlijke en bovengrondse afwatering zoveel mogelijk aanwezig

Voorkeursvolgorde

Biodiversiteit

Groenblauwe structuren en de gebiedseigen biodiversiteit worden versterkt.

Advies

Waardevolle habitat realiseren

Groene oplossingen gebaseerd op natuurlijke processen en structuren hebben de voorkeur boven technische oplossingen: groen, tenzij

Verbonden met thema's:



Percentage groen op buurtniveau realiseren

Verbonden met thema's:



Droogte

Langdurige droogte leidt niet tot structurele schade aan bebouwing, funderingen, wegen, groen, water en vitale of kwetsbare functies.

Decentrale norm

Grondwaterpeilen en zoetwaterbeschikbaarheid zijn systemen en inrichting

Vergroten infiltratie en minimaliseren verharding verbonden met thema's:



Advies

Hergebruik van water, zuinig gebruik van drinkwater en verbeteren waterkwaliteit is onderdeel van het ontwerp

Voorkeursvolgorde

- Besutten en besparen,
- Vasthouden en infiltreren,
- Bergen,
- Afvoeren

Bodemdaling

Bodemdaling van gebouw gebied blijft beheersbaar en betaalbaar

Decentrale norm

Dragkracht bodem is mede sturend bij keuze functie, systeem en inrichting

Geen risico op schade aan gebouwen

Waterschap?

Hitte

Tijdens hitte biedt de gebouwde omgeving een gezonde en aantrekkelijke openbare ruimte en gebouwen

Landelijke norm

Geen directe overwarming van verblijfsplekken (private of openbare) te door gebouweninstallaties

Advies

Schaduw op verblijfsplekken, loop- en fietsroutes en drinkwaterstroken

Afstand tot groene koole verblijfsplekken

Verbonden met thema's:



Vitale en kwetsbare functies en groenvoorzieningen zijn bestand tegen hitte

Voorkeursvolgorde

- De ladder van koeling van OSKA wordt aangehouden
- Koole omgeving
 - Warmte weren
 - Passief koelen
 - Actief koelen

Gevolgbeperking overstromingen

De gebouwde omgeving is via gevolgbeperking voorbereid op overstromingen

Advies

Overstromingsrisico's van overstromingskans, waterdiepte en evacuatie tijd afwegen met specifieke aandacht voor vitale en kwetsbare functies

Voorkeursvolgorde

Voor de voorkeursvolgorde wordt de tabel van de Metropoolregio Amsterdam aangehouden

Wateroverlast

Hevige neerslag leidt niet tot waterschade aan gebouwen, boven- en ondergrondse infrastructuur en voorzieningen. Kwetsbare en vitale functies en voorzieningen blijven beschikbaar

Landelijke norm

Geen waterschade tot en met een buid die 10 jaar voorkomt, vitale en kwetsbare functies blijven beschikbaar

Geen waterschade bij 0,2 meter waterdiepte



Verbonden met thema's:

Decentrale norm

Neerslag op privaat terrein verwerken op privaat terrein of daarvoor bestemde extra voorzieningen in het plangebied of binnen de watersysteemgrenzen

Ontwikkeling voorkomt afwenteling

Advies

In het gebied is natuurlijke en bovengrondse afwatering zoveel mogelijk aanwezig

Voorkeursvolgorde

BEDANKT VOOR JE AANDACHT

