



# Klimaatadaptieve en natuurinclusieve woonwijken

**KAN platformbijeenkomst 31 mei**



Waarom klimaatadaptatie?

**Reden 1:** Het wordt steeds droger ->  
groen heeft regenwater hard nodig.

**Reden 2:** Hoosbuien nemen toe. Bij niets doen -> wateroverlast. Groter riool is geen oplossing.




@Hoogheemraadschap Hollands  
Noorderkwartier

A photograph of a brick wall with a concrete base and a glass railing, illustrating a method to prevent ground subsidence. The wall is made of light-colored bricks on top and red bricks on the bottom. A concrete base runs along the bottom of the wall. A glass railing with a wooden top rail is mounted on top of the wall. The wall is situated next to a paved sidewalk. In the background, there is a brick building with windows and a street lamp.

**Reden 3:** Helpt tegen bodemdaling  
(vooral in Noord en Zuid-Holland).



**Reden 4:** Geeft een impuls aan insecten en vogels, wat hard nodig is.

The background of the image is a close-up photograph of parched, cracked earth. The soil is a light tan or beige color, and the cracks are deep and dark, forming a complex, irregular network across the entire surface. The lighting is bright, creating sharp shadows within the cracks and highlighting the texture of the soil.

**Belangrijk bij klimaatadaptief bouwen:  
Zorg dat de bodem een spons is en  
niet een verdroogde plak waar het  
water van afglijdt.**

A photograph of a large tree with a thick trunk and a dense network of roots that have grown over and across a dirt embankment. The roots are dark brown and vary in thickness, some being quite large and gnarled. The soil is a light brown color and appears to be eroded, with the roots exposed. The background shows more of the tree's canopy and some green foliage.

**De bodem is een spons als daar wortels  
inzitten. Om wortels zijn altijd open  
ruimtes -> de spons.**



**De vele insecten (goede gravers!) die de wortels aantrekken vergroten ook nog eens de sponswerking.**





**Halfverharding zonder voldoende bomen in de straat, is daarom niet klimaatadaptief.**

**De combinatie bomen/beplanting +  
halfverharding = klimaatadaptief bouwen.**





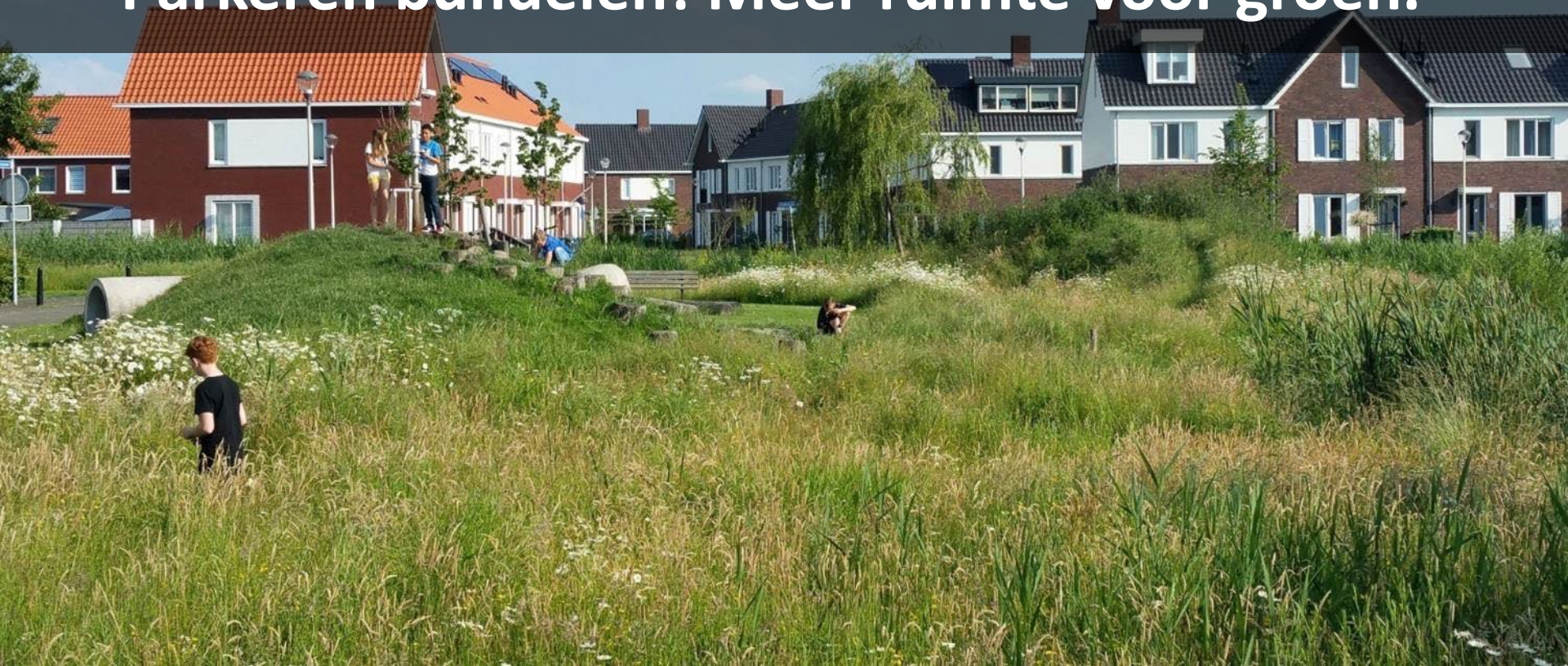
Ook niet afvoeren naar sloot, water moet echt de bodem in! In de bodem = klimaatadaptief.

# Klimaatadaptieve oplossingen door vergroening houdt straten droog en daarnaast:

- Geeft verkoeling
- Geeft zuurstof, slaat CO<sub>2</sub> op, zuivert lucht
- Natuurinclusief
- Stimuleert ontmoeten, versterkt sociale cohesie
- Maakt mensen gelukkig
- Maakt een plek mooier -> stijging vastgoedwaarde



Hoe bouw je een klimaatbestendige en natuurinclusieve wijk? **Pijler 1:**  
Parkeren bundelen! Meer ruimte voor groen.





# Binnengebied autovrij



A paved path made of rectangular paving stones, bordered by greenery and a black pipe on the left. The path is made of light-colored, rectangular paving stones arranged in a grid pattern. The path is bordered by greenery and a black pipe on the left. The text is overlaid on the top half of the image.

**Door halfverharding aan weerszijden kan calamiteiten toch de woningen bereiken, wanneer nodig.**



# Boszoom, Pijnacker



Ook hier is autoparkeren gebundeld,  
met leefstraten als resultaat (met wadi's).



# Park van Buijsen, Pijnacker



**Parkeren is ook hier gebundeld ->  
maakt leefstraten mogelijk.**



**Park van Buijsen @Heijmans**



**Gerealiseerd (net)**



**Leefstraat, Rijswijk**



**Leefstraat, Zwolle**



**Funen, Amsterdam**



**Pijler 2:** Veel groen, bomen!, struiken, klimplanten etc. Denk in lagen, tot aan de gevel.





**Bomen, struiken, hagen...**



**Bomen, struiken, hagen, klimplanten...**

**Durf ook een enkele boom scheef aan te leggen,  
de meest fantastische klimbomen!  
(werk van onze groenuitvoerder 😊)**



# Klimplanten





**Klimplanten, eerste jaar**



**Klimplanten, tweede jaar**



# Klimplanten, Little C, Rotterdam





**Klimplanten, Little C, Rotterdam**

# Gevelgroen



# Gevelgroen





**Groen, ook op dekken**

**Altijd zorgen voor een leefdek! (Groeiplaats groen)**



Geen voorbeeld van verantwoord bouwen...

# Utrecht Veemarkt



# Waterrijk, Woerden





**Bosrijk, Eindhoven**





**NRE-terrein, Eindhoven**

## Pijler 3. Wadi's aanleggen











# Wadi's ingezaaid met kruidenmengsel



# Maaibeleid/ wadi's met kruidenmengsel





Of regentuinen



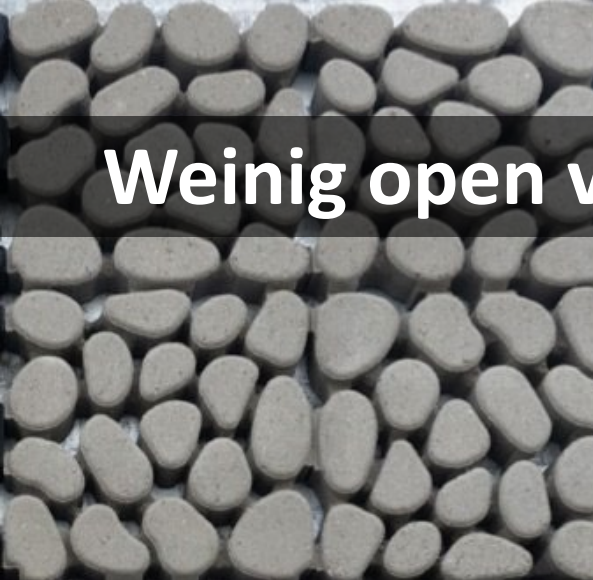
Of regentuin



**Pijler 4: Verhard alleen wat moet  
(in combinatie met groen!)**



Weinig open versus veel open oppervlak





# Grastegels in diverse uitvoeringen



Voor op zandgronden



**Grastegels zitten hier onder de grond**





**Rijbaan versmald met grastegels**



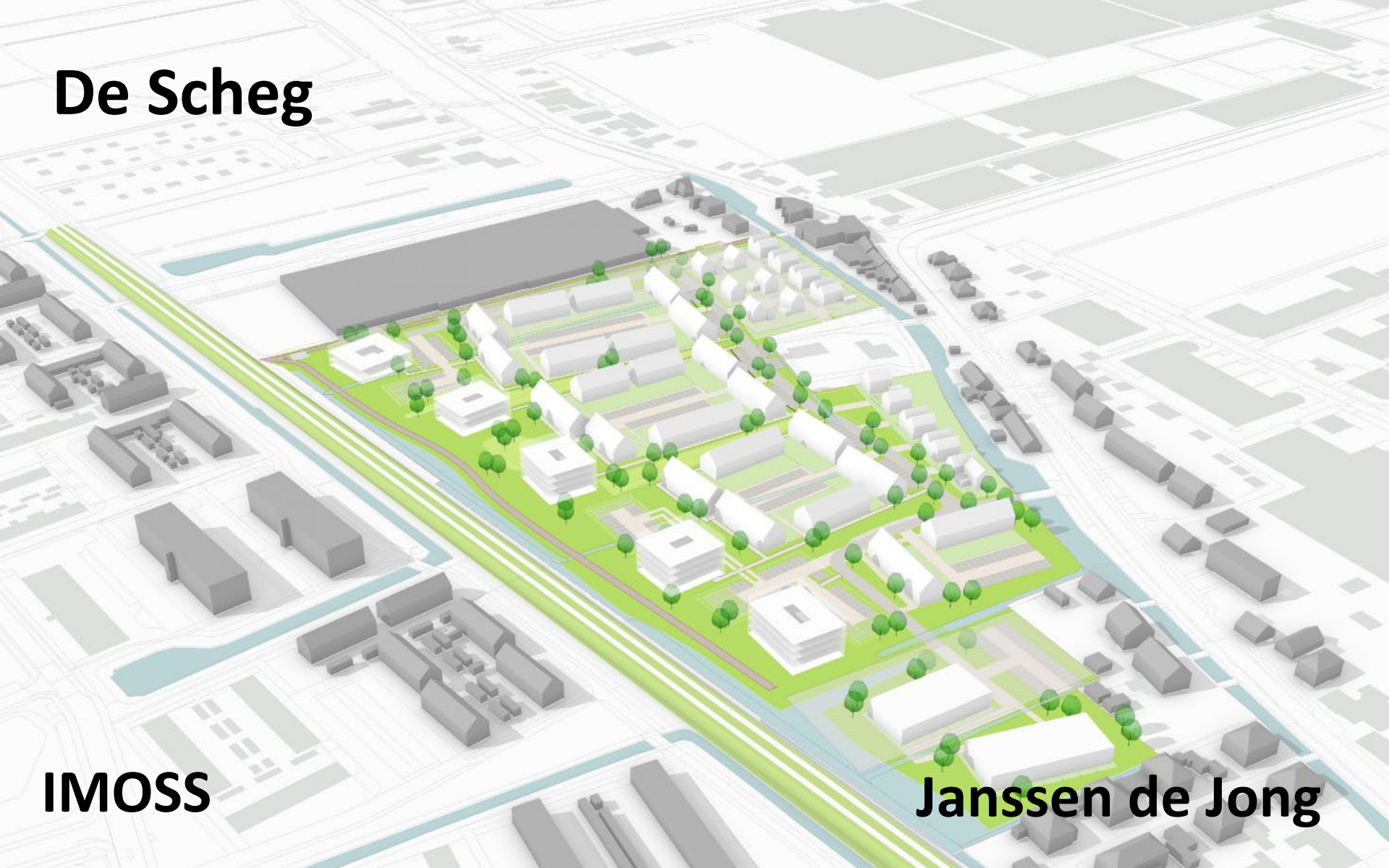
A photograph of a residential street. In the foreground, a grey brick-paved driveway leads to a house. The house has a dark brick ground floor and white upper floors. A silver car is parked in the driveway. A blue recycling bin is visible near the house. The driveway is partially covered with grass, indicating it is semi-soft. A semi-transparent black banner with white text is overlaid on the image.

**Alle inritten in grastegels...heel veel verharding kan halfverhard!**



**Tuindershof Pijnacker, @BPD en Waaijer**

**De Scheg**



**IMOSS**

**Janssen de Jong**

# De Scheg

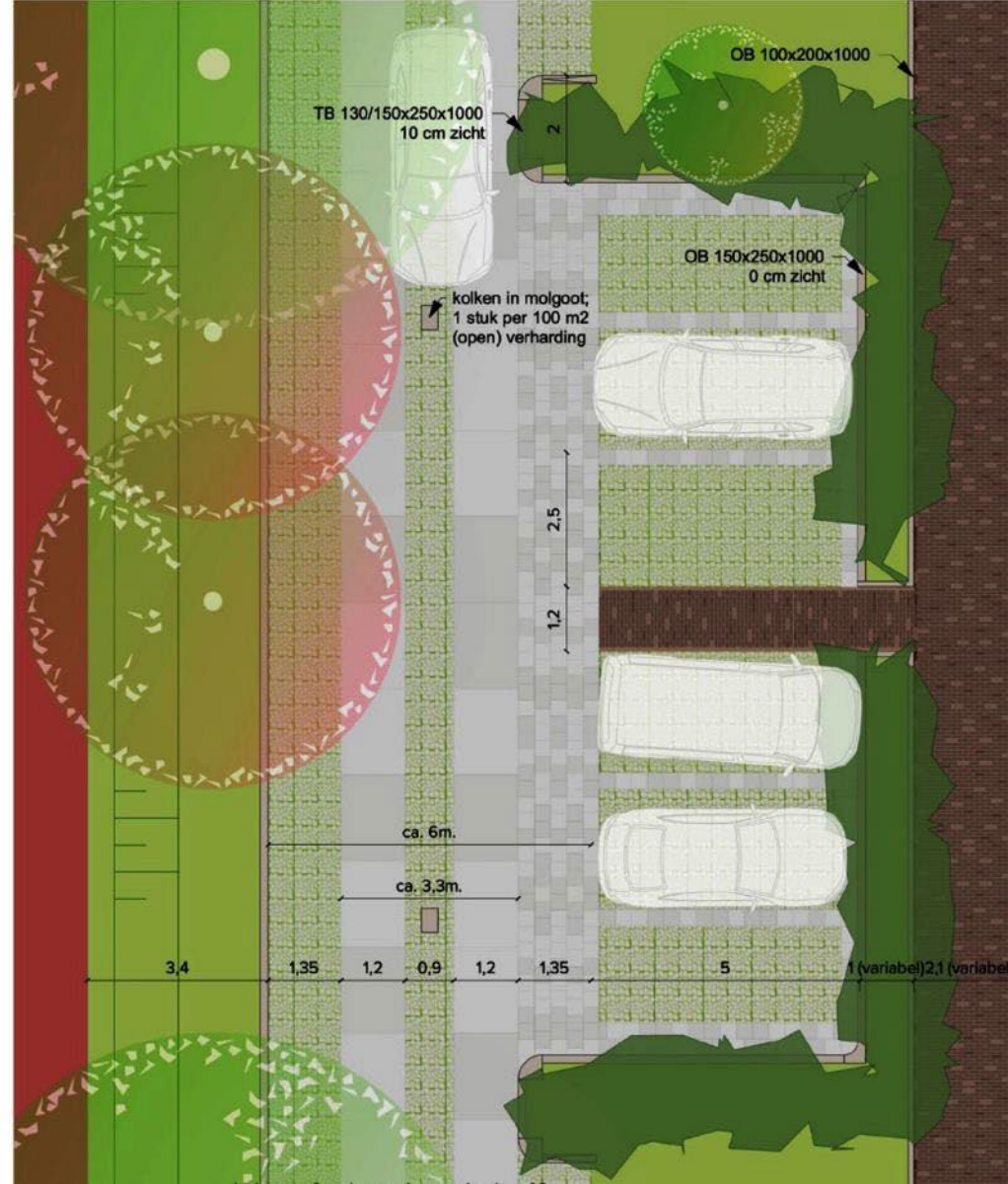
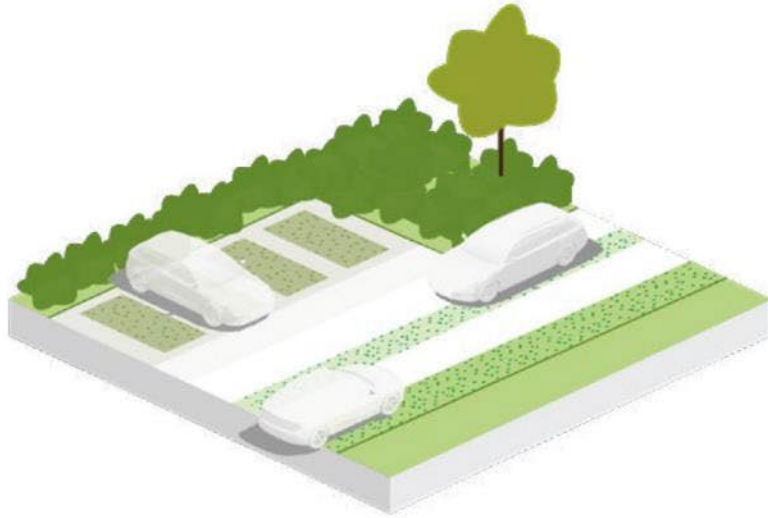


**IMOSS**

STEDENBOUW  
LANDSCHAP  
BUITENRUIMTE

**Janssen de Jong**

# De Scheg





**Pijler 5.** Alle (bijna) platte daken graag in groen, kan natuurlijk in combinatie met zonnepanelen.

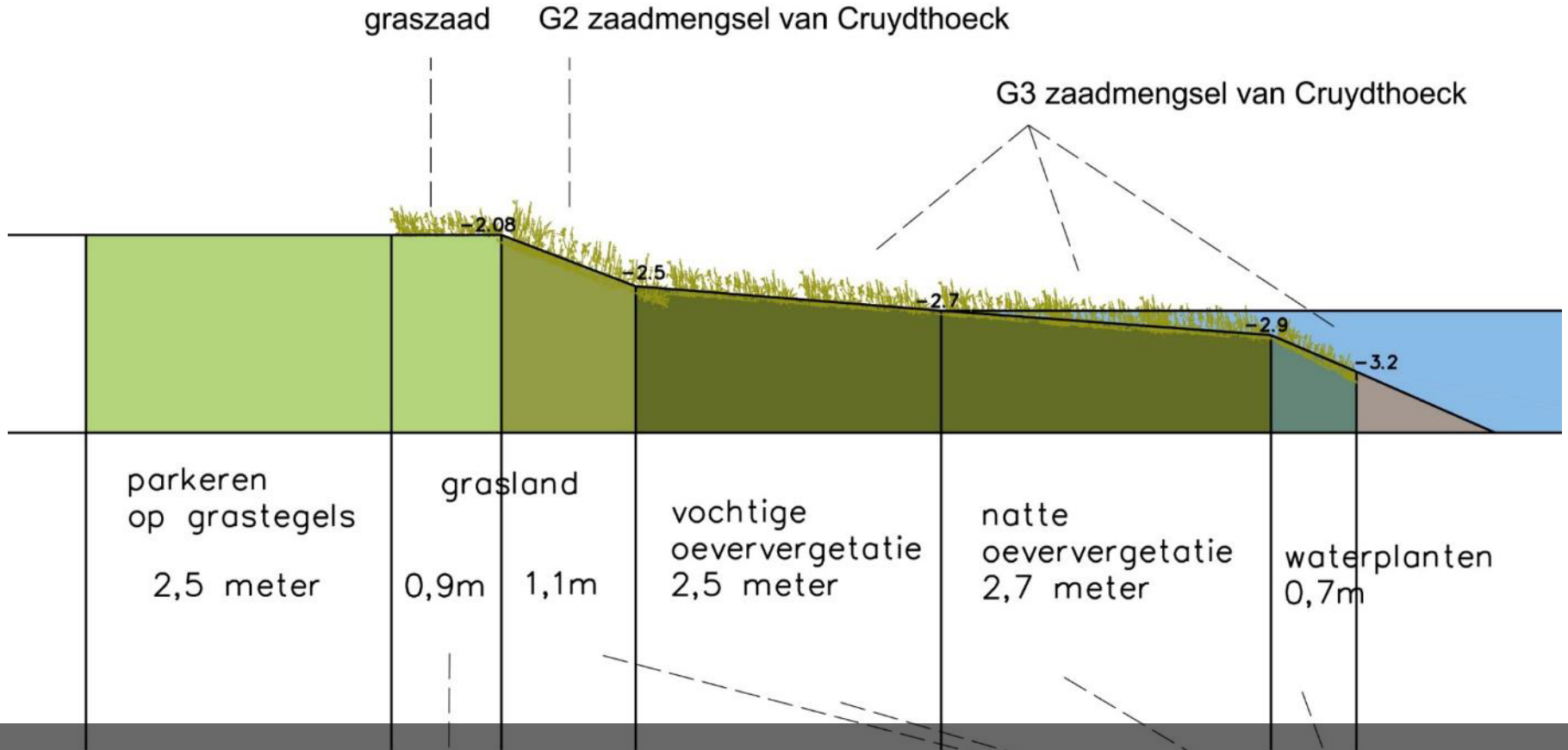


**Dordrecht**





Ede



**Pijler 6. Aanleg natuurvriendelijke oevers. 1:5**




**Natuurvriendelijke oevers**



**Bij een niet klimaatbestendige wijk...daarom  
zegt beheer: klimaatadaptief!**

**Klimaatadaptief bouwen is niet complex,  
het gaat om andere keuzes durven te  
maken!**



A photograph of a modern residential street. On the left, there is a row of brick buildings with large windows and bright orange doors. A large, leafy green tree stands in the center of the street, casting shade. The sky is blue with some clouds. The overall scene is bright and green.

# Klimaatadaptieve en natuurinclusieve woonwijken

**KAN platformbijeenkomst 31 mei**